



UK ROTOFLEX FOR AIR, VACUUM AND HYDRAULIC OIL

RU РОТОФЛУКС ДЛЯ ВОЗДУШНОЙ, ВАКУУМНОЙ СРЕДЫ И ГИДРАВЛИЧЕСКОГО МАСЛА

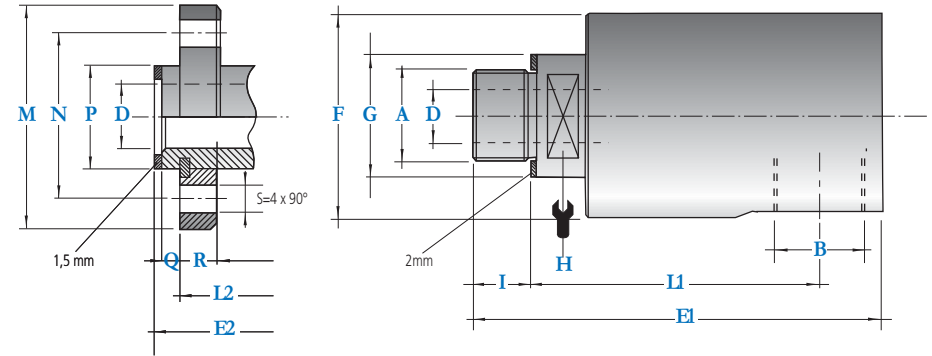
Air Воздух	Vacuum Вакуум		Oil Масло	
	1/8" ÷ 2" ▶ 10 bar ⇨ 145 PSI	1/8" ÷ 2" ▶ 7 Кра ⇨ 2" Hg	1/8" ÷ 1 1/2" ▶ 50 bar ⇨ 725 PSI	40 bar ⇨ 580 PSI
120°C ⇨ 482°F	120°C ⇨ 482°F		120°C ⇨ 482°F	
1/8" ÷ 3/4"	1"	1 1/4" ÷ 1 1/2"	2"	
3,500	3,000	2,500	750	

UK ROTOFLEX for AIR, VACUUM and HYDRAULIC OIL

RU РОТАЦИОННЫЕ СОЕДИНЕНИЯ РОТОФЛУКС ДЛЯ ВОЗДУШНОЙ, ВАКУУМНОЙ СРЕДЫ И ГИДРАВЛИЧЕСКОГО МАСЛА

1 PASSAGE, SIZE FROM 1/8" TO 2"
 The unions of the model T are provided with two different micro-lapped sealing assemblies.
 • N model (standard), with carbon graphite to tungsten carbide seals, for air, vacuum and hydraulic oil at 20 bar max pressure.
 • D model (heavy duty) with tungsten carbide to tungsten carbide seals for hydraulic oil applications.
 The Model T6, very short it is provided with a center spring and N seals in stainless steel to carbon graphite or with D seal in stainless steel against bronze. Do not use the unions at max application limits without consulting ROTOFLEX.

1 ПРОХОД РАЗМЕРОМ ОТ 1/8" ДО 2"
 Изделия модели Т оснащены двумя различными типами уплотнений:
 • Модель N (стандартные уплотнения), углеродистый графит/карбид вольфрама, для применения в воздушной, вакуумной среде и гидравлическом масле при максимальном давлении до 20 бар.
 • Модель D (для жестких условий работы) уплотнения из карбида вольфрама для применения в гидравлическом масле.
 Модель Т6 имеет небольшие размеры. Она оснащена центральной пружиной и N уплотнениями из нержавеющей стали и углеродистого графита, или же с D уплотнениями из нержавеющей стали и бронзы.
 Не рекомендуется использовать изделия на максимальных возможностях применения, предварительно не проконсультировавшись со специалистами ROTOFLEX.



N	D	Single passage unions Однопроходные соединения														Kg			
		A	B	D	E1	E2	F	G	H	I	L1	L2	M	N	Ph7		Q	R	S
T06-302-01R	T06-301-01R	G 1/4"RH	G 1/8"	3,5	73	-	29	20	15	11	53	-	-	-	-	-	-	-	0,2
T06-302-02L	T06-301-02L	G 1/4"LH	G 1/8"	3,5	73	-	29	20	15	11	53	-	-	-	-	-	-	-	0,2
T06-302-04R	T06-301-04R	M10 x 1 pilot	G 1/8"	3,5	73	-	29	20	15	11	51	-	-	-	-	-	-	-	0,2
T08-1302-01R	T08-1301-01R	G 1/4"RH	G 1/4"	7	88	-	43	20	17	11	67	-	-	-	-	-	-	-	0,4
T08-1302-02L	T08-1301-02L	G 1/4"LH	G 1/4"	7	88	-	43	20	17	11	67	-	-	-	-	-	-	-	-
T10-1302-01R	T10-1301-01R	G 3/8"RH	G 3/8"	9	98	-	43	25	17	13	73	-	-	-	-	-	-	-	0,4
T10-1302-02L	T10-1301-02L	G 3/8"LH	G 3/8"	9	98	-	43	25	17	13	73	-	-	-	-	-	-	-	0,4
T10-1302-03F	T10-1301-03F	-	G 3/8"	9	-	102	43	-	-	-	-	82	53	38	18	6	8	9	0,5
T15-1302-01R	T15-1301-01R	G 1/2"RH	G 1/2"	13	120	-	55	30	24	13	82	-	-	-	-	-	-	-	1,3
T15-1302-02L	T15-1301-02L	G 1/2"LH	G 1/2"	13	120	-	55	30	24	13	82	-	-	-	-	-	-	-	1,3
T15-1302-03F	T15-1301-03F	-	G 1/2"	13	-	125	55	-	-	-	-	92	60	45	25	6	10	9	1,5
T20-1302-01R	T20-1301-01R	G 3/4"RH	G 3/4"	18	139	-	64	37	30	16	94	-	-	-	-	-	-	-	1,8
T20-1302-02L	T20-1301-02L	G 3/4"LH	G 3/4"	18	139	-	64	37	30	16	94	-	-	-	-	-	-	-	1,8
T20-1302-03F	T20-1301-03F	-	G 3/4"	18	-	137	64	-	-	-	-	101	68	50	30	6	10	9	2
T25-1302-01R	T25-1301-01R	G 1"RH	G 1"	23	162	-	70	45	36	20	105	-	-	-	-	-	-	-	2,2
T25-1302-02L	T25-1301-02L	G 1"LH	G 1"	23	162	-	70	45	36	20	105	-	-	-	-	-	-	-	2,2
T25-1302-03F	T25-1301-03F	-	G 1"	23	-	164	70	-	-	-	-	119	78	60	36	7	12	9	2,6
T32-1302-01R	T32-1301-01R	G 1 1/4"RH	G 1 1/4"	31	181	-	85	55	46	22	119	-	-	-	-	-	-	-	3,5
T32-1302-02L	T32-1301-02L	G 1 1/4"LH	G 1 1/4"	31	181	-	85	55	46	22	119	-	-	-	-	-	-	-	-
T32-1302-03F	T32-1301-03F	-	G 1 1/4"	31	-	182	85	-	-	-	-	133	94	70	44	8	12	11	4
T40-1302-01R	T40-1301-01R	G 1 1/2"RH	G 1 1/2"	36	208	-	92	60	50	24	132	-	-	-	-	-	-	-	5
T40-1302-02L	T40-1301-02L	G 1 1/2"LH	G 1 1/2"	36	208	-	92	60	50	24	132	-	-	-	-	-	-	-	5
T40-1302-03F	T40-1301-03F	-	G 1 1/2"	36	-	203	92	-	-	-	-	139	99	78	52	10	14	11	5,5
T50-1302-01R	T50-1301-01R	G 2"RH	G 2"	48	223	-	110	70	60	25	139	-	-	-	-	-	-	-	8,2
T50-1302-02L	T50-1301-02L	G 2"LH	G 2"	48	223	-	110	70	60	25	139	-	-	-	-	-	-	-	8,2
T50-1302-03F	T50-1301-03F	-	G 2"	48	-	224	110	-	-	-	-	154	119	95	65	10	14	11	9

