



**UK ROTOFLUX DOUBLE PASSAGES FOR HIGH PRESSURE AND LOW SPEED** **RU РОТАЦИОННЫЕ СОЕДИНЕНИЯ ROTOFLUX ВЫСОКОГО ДАВЛЕНИЯ И НИЗКОЙ СКОРОСТИ**

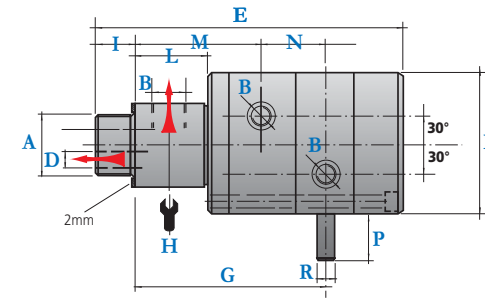
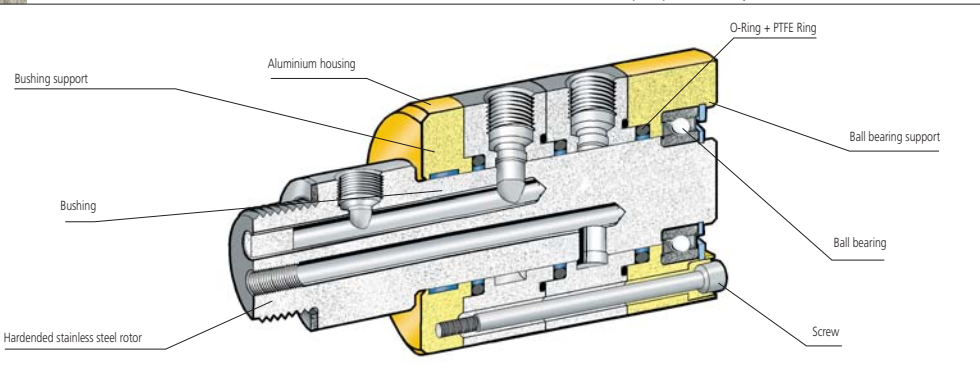
	Air Воздух	Vacuum Вакуум	Oil Масло	Water Вода
	10 bar ⇔ 150 PSI	6,7 Kpa ⇔ 28" Hg	250 bar ⇔ 3,600 PSI	10 bar ⇔ 150 PSI
	120°C ⇔ 250°F	120°C ⇔ 250°F	120°C ⇔ 250°F	120°C ⇔ 250°F
	250	250	60 bar ⇔ 850 PSI ▶ 250 250 bar ⇔ 3,600 PSI ▶ 10	250

**UK ROTOFLUX WITH 2 PASSAGES FOR HIGH PRESSURE AND LOW SPEED**

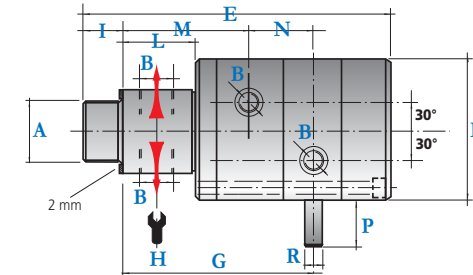
2 PASSAGES, SIZE 3/8" AND 3/4"  
 The ROTOFLUX unions model M, thanks to the special design of the seals and the surface of the rotor ground, hardened and lapped may operate at high fluid pressure and low rotation speed with low friction and wear, for long time. Also they may remain inactive for long periods without seizing. They are available in three different versions:  
 • one 90° passage + one straight through passage  
 • two 90° passages  
 • two straight through passages  
 An antirotation pin is provided to prevent the rotation; stop it with a slack slot. To avoid contamination in case of leaks, it is necessary that one only type of fluid flows in both the two passages. Avoid to operate the union under pressure surges and, at the max suggested operating limits, without consulting the ROTOFLUX customer service.

**RU РОТАЦИОННЫЕ СОЕДИНЕНИЯ ROTOFLUX ДВУХПОТОЧНОГО ИСПОЛНЕНИЯ ДЛЯ ВЫСОКОГО ДАВЛЕНИЯ И НИЗКОЙ СКОРОСТИ**

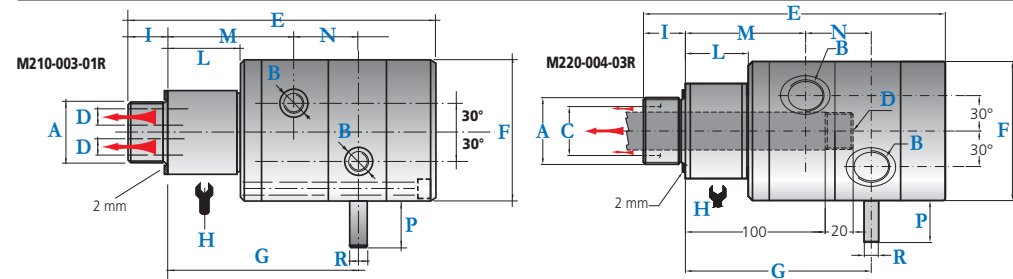
2 ПРОХОДА РАЗМЕРАМИ 3/8" И 3/4"  
 Ротационные соединения ROTOFLUX модели M, благодаря специальному дизайну уплотнений и расположению поверхности ротора, могут работать при высоком давлении жидкости и низкой скорости вращения на протяжении длительного времени. Также они могут оставаться неактивными долгое время без заедания. Они могут быть исполнены в трех различных вариантах:  
 • 1 радиальный проход + 1 прямооточный проход  
 • 2 радиальных прохода  
 • 2 прямооточных прохода.  
 Стопорный винт предназначен для предотвращения вращения с помощью специального паза. Чтобы избежать загрязнения в случае течи, необходимо, чтобы только один тип жидкости бежал в оба прохода.  
 Избегайте использования изделия под гидравлическим ударом, на максимальных показателях без предварительной консультации со специалистами ROTOFLUX.



Номер заказа	Double passage unions													Kg
	Ротационные соединения двухпоточного исполнения													
	A	B	D	E	F	G	H	I	L	M	N	P	R	
M210-000-01R	G 1"RH	G 3/8"	Ø 9	169	89	100	48	25	40	71,5	29	30	10	4,5
M220-000-05R	G 1 1/2" RH	G 3/4"	Ø 19	216	99	133	68	30	45	86	47	30	10	6,4



Номер заказа	Double passage unions													Kg
	Ротационные соединения двухпоточного исполнения													
	A	B	E	F	G	H	I	L	M	N	P	R		
M210-002-01R	G 1"RH	G 3/8"	169	89	100	48	25	40	71,5	29	30	10	4,5	
M220-002-01R	G 1 1/2" RH	G 3/4"	216	99	133	68	30	45	86	47	30	10	6,6	



Номер заказа	Double passage unions														Kg	
	Ротационные соединения двухпоточного исполнения															
	A	B	C	D	E	F	G	H	I	L	M	N	O	P	R	
M210-003-01R	G 1"RH	G 3/8"	-	G 1/8"	169	89	100	48	25	40	71,5	29	16	30	10	4,5
M220-004-03R	G 1 1/2" RH	G 3/4"	35	G 3/4"	216	99	133	68	30	45	86	47	-	30	10	5,6