



UK ROTOFLEX UNIVERSAL

RU ROTOFLEX УНИВЕРСАЛЬНЫЙ

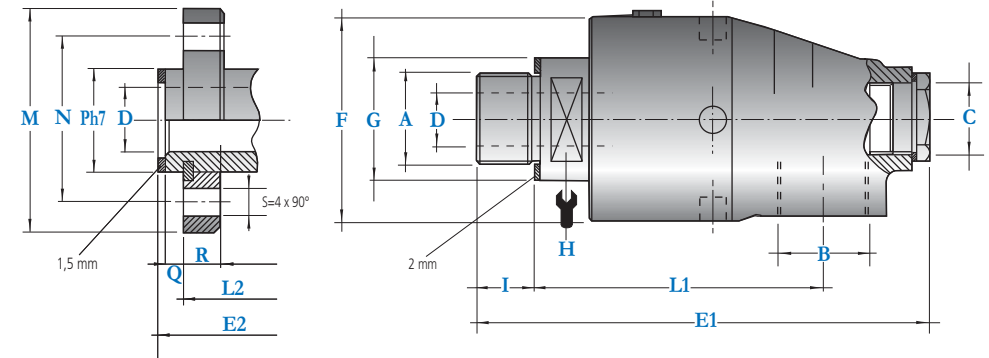
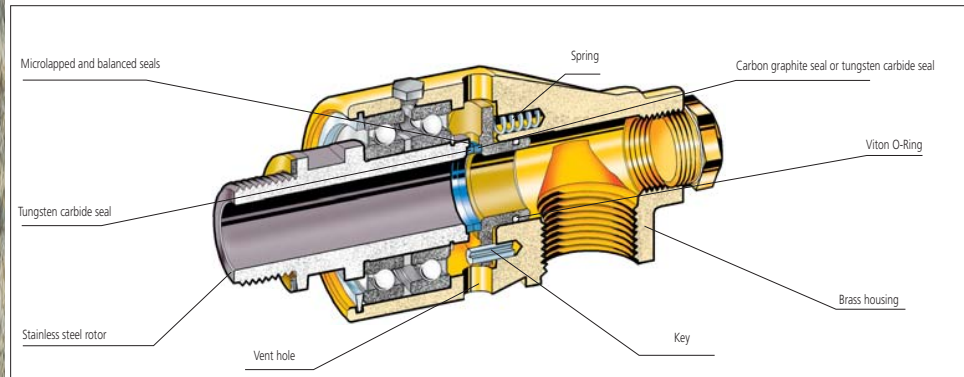
	Water Вода	Steam Пар	Hot oil Горячее масло
	1/4" ÷ 1 1/2" → 50 bar → 725PSI 2" → 40 bar → 580PSI	1/4" ÷ 2" → 10 bar → 145 PSI	1/4" ÷ 2" → 6,5 bar → 95 PSI
	180 °C → 356 °F	180 °C → 356 °F	200 °C → 392 °F
	1/4" ÷ 3/4"	1"	1 1/4" ÷ 1 1/2"
	3.500	3.000	2.500

UK ROTOFLEX UNIVERSAL

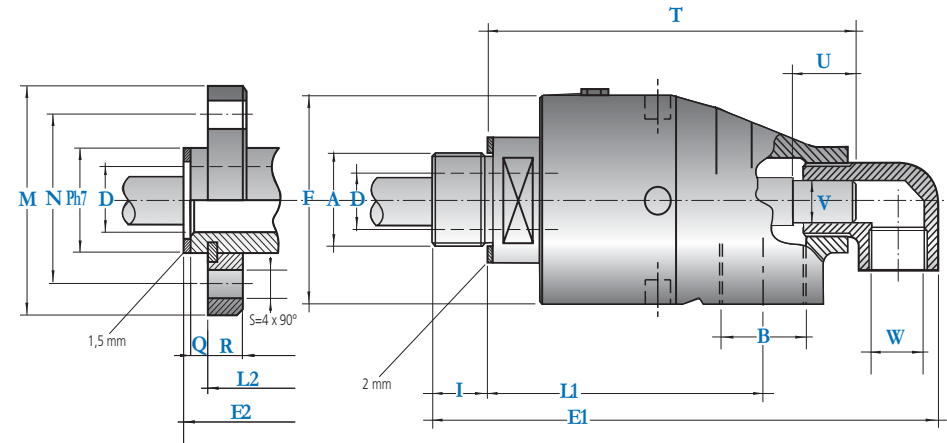
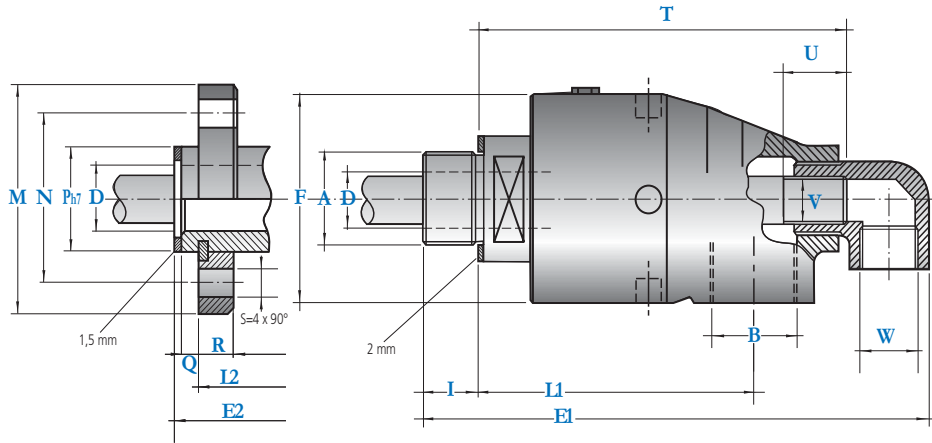
1 AND 2 PASSAGES SIZES FROM 1/4" TO 2".
 These unions are available with two different balanced and microlapped sealing assemblies:
 • N (standard seailing) with carbon graphite to tungsten carbide seals for applications with filtered water, hot oil, intermittent flow of saturated steam.
 • D model (heavy duty seailing) with tungsten carbide to tungsten carbide seals for poor filtrated water or abrasive fluids.
 Fluid pressure over 8 bar is allowed only when the fluid is cool water at max temp. 125 F (50 C). In applications with hot oil at temp over 350 F (175 C), max rotation speed is 300 RPM. Do not use the unions at max application limits without consulting ROTOFLEX.

RU ROTOFLEX УНИВЕРСАЛЬНЫЙ

РАЗМЕРЫ ОДНО- И ДВУХПОТОЧНЫХ ИСПОЛНЕНИЙ ОТ 1/4" ДО 2".
 Эти изделия доступны с двумя типами сбалансированных уплотнений с микро притиркой.
 -N (стандартное уплотнение) углеродистый графит/карбид вольфрама для применения в очищенной воде, горячем масле, для водяного пара.
 -D модель (уплотнения для жестких условий работы) карбид вольфрама/карбид вольфрама для неочищенной воды или агрессивных жидкостей.
 Давление жидкости свыше 8 бар допускается только, если в качестве жидкости выступает холодная вода при максимальной температуре 125 °F (50°C). В применении с горячим маслом при температуре свыше 350 °F (175°C), максимальная скорость вращения может быть 300 оборотов в мин. Не рекомендуется использовать изделия на максимальных лимитах применения, предварительно не проконсультировавшись со специалистами ROTOFLEX.



Номер заказа		Single passage unions Однопоточные соединения																		
N	D	A	B	C	D	E1	E2	F	G	H	I	L1	L2	M	N	Ph7	Q	R	S	Kg
S08-1300-01R	S08-1301-01R	G 1/4"RH	G 1/4"	-	7	88	-	43	20	17	11	67	-	-	-	-	-	-	-	0.6
S08-1300-02L	S08-1301-02L	G 1/4" LH	G 1/4"	-	7	88	-	43	20	17	11	67	-	-	-	-	-	-	-	0.6
S10-1300-01R	S10-1301-01R	G 3/8"RH	G 3/8"	G 1/4"	9	106	-	43	25	17	13	73	-	-	-	-	-	-	-	0.7
S10-1300-02L	S10-1301-02L	G 3/8" LH	G 3/8"	G 1/4"	9	106	-	43	25	17	13	73	-	-	-	-	-	-	-	0.7
S10-1300-03F	S10-1301-03F	-	G 3/8"	G 1/4"	9	-	109	43	-	-	-	-	82	53	38	18	6	8	9	0.8
S15-1300-01R	S15-1301-01R	G 1/2"RH	G 1/2"	G 3/8"	13	120	-	55	30	24	13	82	-	-	-	-	-	-	-	1.3
S15-1300-02L	S15-1301-02L	G 1/2" LH	G 1/2"	G 3/8"	13	120	-	55	30	24	13	82	-	-	-	-	-	-	-	1.3
S15-1300-03F	S15-1301-03F	-	G 1/2"	G 3/8"	13	-	125	55	-	-	-	-	92	60	45	25	6	10	9	1.5
S20-1300-01R	S20-1301-01R	G 3/4"RH	G 3/4"	G 1/2"	18	139	-	64	37	30	16	94	-	-	-	-	-	-	-	1.8
S20-1300-02L	S20-1301-02L	G 3/4" LH	G 3/4"	G 1/2"	18	139	-	64	37	30	16	94	-	-	-	-	-	-	-	1.8
S20-1300-03F	S20-1301-03F	-	G 3/4"	G 1/2"	18	-	137	64	-	-	-	-	101	68	50	30	6	10	9	2
S25-1300-01R	S25-1301-01R	G 1"RH	G 1"	G 3/4"	23	162	-	70	45	36	20	105	-	-	-	-	-	-	-	2.2
S25-1300-02L	S25-1301-02L	G 1" LH	G 1"	G 3/4"	23	162	-	70	45	36	20	105	-	-	-	-	-	-	-	2.2
S25-1300-03F	S25-1301-03F	-	G 1"	G 3/4"	23	-	164	70	-	-	-	-	119	78	60	36	7	12	9	2.6
S32-1300-01R	S32-1301-01R	G 1 1/4"RH	G 1 1/4"	G 1"	31	181	-	85	55	46	22	119	-	-	-	-	-	-	-	3.5
S32-1300-02L	S32-1301-02L	G 1 1/4" LH	G 1 1/4"	G 1"	31	181	-	85	55	46	22	119	-	-	-	-	-	-	-	3.5
S32-1300-03F	S32-1301-03F	-	G 1 1/4"	G 1"	31	-	182	85	-	-	-	-	133	94	70	44	8	12	11	4
S40-1300-01R	S40-1301-01R	G 1 1/2"RH	G 1 1/2"	G 1 1/4"	36	208	-	92	60	50	24	132	-	-	-	-	-	-	-	5
S40-1300-02L	S40-1301-02L	G 1 1/2" LH	G 1 1/2"	G 1 1/4"	36	208	-	92	60	50	24	132	-	-	-	-	-	-	-	5
S40-1300-03F	S40-1301-03F	-	G 1 1/2"	G 1 1/4"	36	-	203	92	-	-	-	-	139	99	78	52	10	14	11	5.5
S50-1300-01R	S50-1301-01R	G 2"RH	G 2"	G 1 1/4"	48	223	-	110	70	60	25	139	-	-	-	-	-	-	-	8.2
S50-1300-02L	S50-1301-02L	G 2" LH	G 2"	G 1 1/4"	48	223	-	110	70	60	25	139	-	-	-	-	-	-	-	8.2
S50-1300-03F	S50-1301-03F	-	G 2"	G 1 1/4"	48	-	224	110	-	-	-	-	154	119	95	65	10	14	11	9



Double passage stationary siphon
 Двухпоточное соединение с питающей трубой на резьбе

N	D	A	B	D	E1	E2	F	I	L1	L2	M	N	Ph7	Q	R	S	T	U	V	W	Kg
S10-1300-01R-800	S10-1301-01R-800	G 3/8"RH	G 3/8"	9	129	-	43	13	73	-	-	-	-	-	-	-	92	10	M6	G 1/4"	0,8
S10-1300-02L-800	S10-1301-02L-800	G 3/8"LH	G 3/8"	9	129	-	43	13	73	-	-	-	-	-	-	-	92	10	M6	G 1/4"	0,8
S10-1300-03F-800	S10-1301-03F-800	-	G 3/8"	9	-	132	43	-	-	82	53	38	18	6	8	9	101	10	M6	G 1/4"	0,9
S15-1300-01R-800	S15-1301-01R-800	G 1/2"RH	G 1/2"	13	146	-	55	13	82	-	-	-	-	-	-	-	105	12	G 1/8"	G 3/8"	1,4
S15-1300-02L-800	S15-1301-02L-800	G 1/2"LH	G 1/2"	13	146	-	55	13	82	-	-	-	-	-	-	-	105	12	G 1/8"	G 3/8"	1,4
S15-1300-03F-800	S15-1301-03F-800	-	G 1/2"	13	-	151	55	-	-	92	60	45	25	6	10	9	115	12	G 1/8"	G 3/8"	1,6
S20-1300-01R-800	S20-1301-01R-800	G 3/4"RH	G 3/4"	18	173	-	64	16	94	-	-	-	-	-	-	-	124	14	G 1/4"	G 1/2"	1,9
S20-1300-02L-800	S20-1301-02L-800	G 3/4"LH	G 3/4"	18	173	-	64	16	94	-	-	-	-	-	-	-	124	14	G 1/4"	G 1/2"	1,9
S20-1300-03F-800	S20-1301-03F-800	-	G 3/4"	18	-	172	64	-	-	101	68	50	30	6	10	9	131	14	G 1/4"	G 1/2"	2,1
S25-1300-01R-800	S25-1301-01R-800	G 1"RH	G 1"	23	200	-	70	20	105	-	-	-	-	-	-	-	144	16	G 3/8"	G 1/2"	2,5
S25-1300-02L-800	S25-1301-02L-800	G 1"LH	G 1"	23	200	-	70	20	105	-	-	-	-	-	-	-	144	16	G 3/8"	G 1/2"	2,5
S25-1300-03F-800	S25-1301-03F-800	-	G 1"	23	-	202	70	-	-	119	78	60	36	7	12	9	157	16	G 3/8"	G 1/2"	2,9
S32-1300-01R-800	S32-1301-01R-800	G 1 1/4"RH	G 1 1/4"	31	224	-	85	22	119	-	-	-	-	-	-	-	158	18	G 1/2"	G 3/4"	3,9
S32-1300-02L-800	S32-1301-02L-800	G 1 1/4"LH	G 1 1/4"	31	224	-	85	22	119	-	-	-	-	-	-	-	158	18	G 1/2"	G 3/4"	3,9
S32-1300-03F-800	S32-1301-03F-800	-	G 1 1/4"	31	-	225	85	-	-	133	94	70	44	8	12	11	172	18	G 1/2"	G 3/4"	4,4
S40-1300-01R-800	S40-1301-01R-800	G 1 1/2"RH	G 1 1/2"	36	256	-	92	24	132	-	-	-	-	-	-	-	177	20	G 3/4"	G 1"	5,4
S40-1300-02L-800	S40-1301-02L-800	G 1 1/2"LH	G 1 1/2"	36	256	-	92	24	132	-	-	-	-	-	-	-	177	20	G 3/4"	G 1"	5,4
S40-1300-03F-800	S40-1301-03F-800	-	G 1 1/2"	36	-	251	92	-	-	139	99	78	52	10	14	11	185	20	G 3/4"	G 1"	5,9
S50-1300-01R-800	S50-1301-01R-800	G 2"RH	G 2"	48	281	-	110	25	139	-	-	-	-	-	-	-	193	22	G 1"	G 1 1/4"	8,6
S50-1300-02L-800	S50-1301-02L-800	G 2"LH	G 2"	48	281	-	110	25	139	-	-	-	-	-	-	-	193	22	G 1"	G 1 1/4"	8,6
S50-1300-03F-800	S50-1301-03F-800	-	G 2"	48	-	283	110	-	-	154	120	95	65	10	14	11	208	22	G 1"	G 1 1/4"	9,4

Double passage rotating siphon
 Двухпоточное соединение с вращающейся питающей трубой

N	D	A	B	D	E1	E2	F	I	L1	L2	M	N	Ph7	Q	R	S	T	U	V	W	Kg
S10-1300-01R-810	S10-1301-01R-810	G 3/8"RH	G 3/8"	9	129	-	43	13	73	-	-	-	-	-	-	-	97	20	6	G 1/4"	0,8
S10-1300-02L-810	S10-1301-02L-810	G 3/8"LH	G 3/8"	9	129	-	43	13	73	-	-	-	-	-	-	-	97	20	6	G 1/4"	0,8
S10-1300-03F-810	S10-1301-03F-810	-	G 3/8"	9	-	132	43	-	-	82	53	38	18	6	8	9	106	20	6	G 1/4"	0,9
S15-1300-01R-810	S15-1301-01R-810	G 1/2"RH	G 1/2"	13	146	-	55	13	82	-	-	-	-	-	-	-	110	22	10	G 3/8"	1,4
S15-1300-02L-810	S15-1301-02L-810	G 1/2"LH	G 1/2"	13	146	-	55	13	82	-	-	-	-	-	-	-	110	22	10	G 3/8"	1,4
S15-1300-03F-810	S15-1301-03F-810	-	G 1/2"	13	-	151	55	-	-	92	60	45	25	6	10	9	120	22	10	G 3/8"	1,6
S20-1300-01R-810	S20-1301-01R-810	G 3/4"RH	G 3/4"	18	173	-	64	16	94	-	-	-	-	-	-	-	129	24	13	G 1/2"	1,9
S20-1300-02L-810	S20-1301-02L-810	G 3/4"LH	G 3/4"	18	173	-	64	16	94	-	-	-	-	-	-	-	129	24	13	G 1/2"	1,9
S20-1300-03F-810	S20-1301-03F-810	-	G 3/4"	18	-	172	64	-	-	101	68	50	30	6	10	9	135	24	13	G 1/2"	2,1
S25-1300-01R-810	S25-1301-01R-810	G 1"RH	G 1"	23	200	-	70	20	105	-	-	-	-	-	-	-	148	25	16	G 1/2"	2,5
S25-1300-02L-810	S25-1301-02L-810	G 1"LH	G 1"	23	200	-	70	20	105	-	-	-	-	-	-	-	148	25	16	G 1/2"	2,5
S25-1300-03F-810	S25-1301-03F-810	-	G 1"	23	-	202	70	-	-	119	78	60	36	7	12	9	161	25	16	G 1/2"	2,9
S32-1300-01R-810	S32-1301-01R-810	G 1 1/4"RH	G 1 1/4"	31	224	-	85	22	119	-	-	-	-	-	-	-	162	26	22	G 3/4"	3,9
S32-1300-02L-810	S32-1301-02L-810	G 1 1/4"LH	G 1 1/4"	31	224	-	85	22	119	-	-	-	-	-	-	-	162	26	22	G 3/4"	3,9
S32-1300-03F-810	S32-1301-03F-810	-	G 1 1/4"	31	-	225	85	-	-	133	94	70	44	8	12	11	176	26	22	G 3/4"	4,4
S40-1300-01R-810	S40-1301-01R-810	G 1 1/2"RH	G 1 1/2"	36	256	-	92	24	132	-	-	-	-	-	-	-	183	30	26	G 1"	5,4
S40-1300-02L-810	S40-1301-02L-810	G 1 1/2"LH	G 1 1/2"	36	256	-	92	24	132	-	-	-	-	-	-	-	183	30	26	G 1"	5,4
S40-1300-03F-810	S40-1301-03F-810	-	G 1 1/2"	36	-	251	92	-	-	139	99	78	52	10	14	11	190	30	26	G 1"	5,9
S50-1300-01R-810	S50-1301-01R-810	G 2"RH	G 2"	48	281	-	110	25	139	-	-	-	-	-	-	-	199	34	32,2	G 1 1/4"	8,6
S50-1300-02L-810	S50-1301-02L-810	G 2"LH	G 2"	48	281	-	110	25	139	-	-	-	-	-	-	-	199	34	32,2	G 1 1/4"	8,6
S50-1300-03F-810	S50-1301-03F-810	-	G 2"	48	-	283	110	-	-	154	120	95	65	10	14	11	214	34	32,2	G 1 1/4"	9,4